

シチズンデジタル歩数計 TW300

取扱説明書 (保証書付)

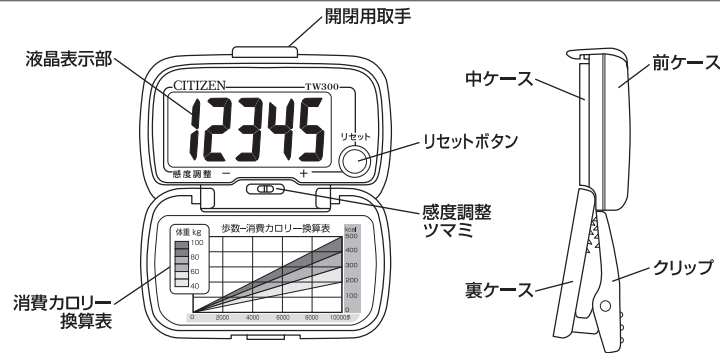
このたびは、シチズンデジタル歩数計をお買い上げいただきありがとうございました。
ご使用前にこの「取扱説明書」をよくお読みになり、正しくご使用ください。
なお、本書は保証書をかねておりますので、お読みになった後も大切に保管してください。

製品仕様

歩数検出方式	振子式
表示方法	液晶デジタル表示
歩数	0~99999 最小表示 1歩 (99999以降は00000に戻り再計数開始)
計数単位	歩数…1歩
歩数精度	±5% (弊社振動試験機による)
計数リセット	1プッシュ式 リセット方式
使用電池	LR44 1個
電池寿命	約2年 但し、1日1万歩歩行した場合
使用温度範囲	0℃~40℃
外形寸法	55×35.5×12.8mm (クリップ部は除く)
表示部寸法	16.5(縦)× 35.6(横)mm
重量	約21g (電池を含む)
付属品	取扱説明書 (保証書付)、 モニター用電池 (内蔵)

※本製品の外觀及び仕様は改良のため予告なく変更することがあります。

各部のなまえとはたらき



- ①リセットボタン : 表示されている数値を「00000」に戻します。
- ②感度調整ツマミ : 歩き方によっておこる歩数の測定誤差を調整します。
- ③クリップ : ベルトやスカートに装着します。

※電源の、ON/OFFスイッチは、ありません。

安全上のご注意

この説明書では、製品を安全に正しくお使いいただき、あなたや他の人々への危害や財産への損害を防止するためにいろいろな絵表示で説明しています。

	危険	この表示の欄は「傷害を負う危険または物的損害が発生する危険が想定される内容」です。
	警告	この表示の欄は「死亡または重傷を負う危険が想定される内容」です。
	注意	この表示の欄は「傷害を負う危険または物的損害が発生する危険が想定される内容」です。
		してはいけない「禁止」内容です。
		必ず実行していただく「強制」内容です。

警告

- 電池や製品を乳幼児の手の届くところに置かないでください。誤飲の恐れがあります。
- 電池は絶対に火中に投げ込まないでください。破裂する恐れがあります。

注意

- 日頃より運動に慣れていない人は、医師やトレーナーの指示に従ってください。急な運動や無理な運動は危険です。
- けがや病気で治療中の人は、医師やトレーナーの指示に従ってください。急な運動や無理な運動は危険です。

取扱い上のご注意

取り扱いについて

- 絶対に分解しない。故障の原因になります。
- 埃、湿気が多い所や水のかかる所で使用しない。
- 過度の衝撃や振動を与えない。故障の原因になります。
- ケースやクリップを無理に広げない。破損する恐れがあります。

保管について

- 湿気が多い所や水のかかる所に保管しない。故障の原因になります。

お手入れについて

- シンナーやベンジンなどは使用しない。本体の汚れは、柔らかい布で拭いてください。

保証書 [持込修理]

CITIZEN

本書は、お客様の取扱説明書による正しい使用状態で、万一故障した場合に、保証規定に従ってお買い上げ後1年間は無料修理を行うことをお約束するものです。お客様にご記入いただきました本保証書は、保証期間内のサービス活動およびその後の安全点検のために記載内容を利用させていただく場合がございますので、ご了承ください。

商品名	シチズンデジタル歩数計 TW300		
お買い上げ日	年	月	日
ご芳名			
ご住所			
	TEL	()	
お買い上げ店 店名/住所			

シチズン・システムズ株式会社

〒188-8511 東京都西東京市田無町6-1-12

保証規定

この製品は当社の厳しい品質テストに合格した商品である事を証明いたします。
お客様の正しい使用状態で万一故障した場合は保証規定に従って1年間無料で修理いたします。購入されたお店にお預けになるか当社に直接お持ちください。

●つぎのような場合には、保証期間内でも有料修理になります。

- ① 本書のご提示がない場合。
- ② 本書に必要な記入事項 (お買い上げ日、お買い上げの店名、同捺印) がない場合。
- ③ ご使用上の誤り (落下・水中使用など)、および不当な修理や改造による故障、損傷。
- ④ 火災又は天災による故障の場合。
- ⑤ 本書は日本国内においてのみ有効です。

This warranty is valid only in Japan.

商品に関するご相談、お問い合わせは、
弊社お客様相談室でお受けいたします。

受付時間：10~17時
月~金 (祝祭日、年末年始を除く)

0120-88-6295

通話料金は無料です。

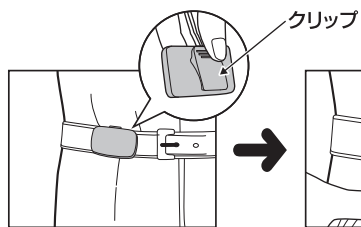
E-mail: support@systems.citizen.co.jp
http://www.citizen-systems.co.jp

CITIZENはシチズン時計株式会社の登録商標です。

ご使用方法

1. とりつける

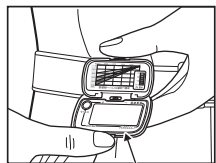
- 前ケースを閉じる。
- ベルトやスカートにクリップをはさんで装着する。



前ケースを表にして装着する。

2. 前ケースを開ける

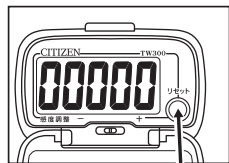
- 片方の手で裏ケースを支え、もう一方の手(親指)を開閉用取手に添えて開ける。



前ケース

3. 表示を「00000」にする

- 「リセット」ボタンを押す。
- 前ケースを閉じる。



押す



歩行スタート

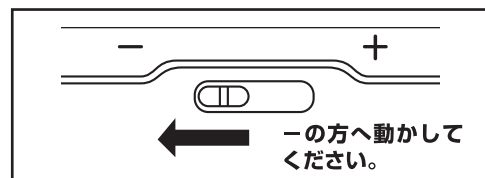
感度調整機能について

実際に歩いた歩数と表示される歩数が違う場合は、「感度調整ツマミ」を動かして、測定感度を調整してください。

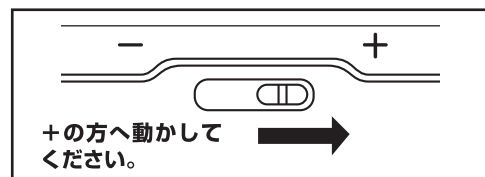
平地において100歩歩いて、5歩以上歩数に違いがあるときに調整します。「感度調整ツマミ」は少しずつ動かし、測定感度を調整してください。

※この製品は標準的な歩行(平地で毎分100歩程度の速さの歩行)をしても、100歩に対して±5歩の誤差がでる場合があります。

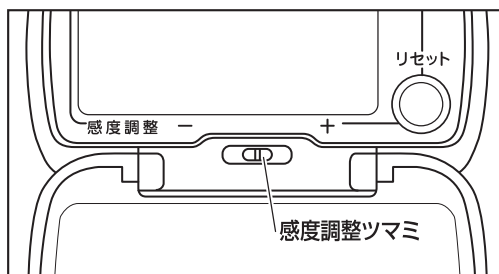
●多めに表示されているとき



●少なめに表示されているとき



●標準的位置



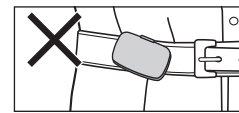
「感度調整ツマミ」は指の爪、楊枝、又は小さなマイナスドライバーなどで動かしてください。

⚠ 危険

- 電池は乳幼児の手の届くところに置かないでください。
- 電池を飲み込んだ場合には、化学やけど、粘膜の貫通など、死にいたることがあり、直ちに取出す必要があるため、直ぐに医師の指示に従ってください。

正しい装着のしかた

- ベルトやスラックス、スカート、トレーニングパンツなどに右図の要領でクリップをしっかりと装着してください。
- 位置は左右のスラックス折り目線上が適当です。
- 装着が浅かったり傾いていると、外れたり正しい計測ができないことがあります。

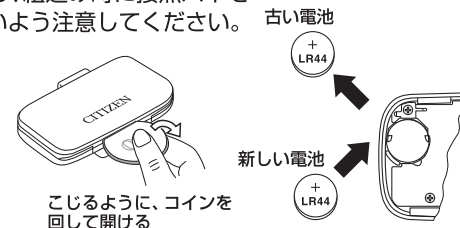


歩行上のご注意

1. 背筋を伸ばしリズムカルに一定の歩幅で歩行することで、より正確な計測ができます。
2. 平地での歩行動作が基本です。
※次のような場合は正しい計測ができないことがあります。
●スリ足のような歩行。●急斜面や階段などの昇り降り。●早く走ったり、歩幅の乱れた歩行。●サンダルや草履などの履物の歩行。
3. 歩行以外の上下運動や振動でも計測することがあります。
●立ったり座ったり、ジャンプや屈伸などの運動。スポーツのとき。
●乗物(自転車、バス、電車など)での大きな振動。

電池交換について

- ① ケースを開ける
前ケースと中ケースの溝にコインを差込み、回しながらこじ開けてください。
- ② 古い電池をはずす
※付属の電池はモニター用(機能確認用)ですので電池寿命が短い場合があります。
- ③ 新しい電池を入れる
・電池の⊕側を上にして入れてください。
・電池の取出し、組込み時に接点パネを变形させないよう注意してください。
- ④ 前ケースと中ケースをしっかり閉めてください。



⚠ 注意

- 間違った種類の電池を使用しない。間違えると故障の原因になります。
- 電池交換の時ピンセットは使わない。ショートしてケガをする恐れがあります。
- 長時間使用しないときは、電池を取り外す。
- 使い終わった古い電池は取り外す。電池の液もれによる事故や故障の原因となります。
- 電池は⊕⊖の方向を正しく入れる。間違えると故障の原因になります。